



# ZORG 2024/2025

**Apothekers-, Dokters-  
en Tandartsassistent**  
**Helpende zorg en welzijn**  
**Verpleging en Verzorging**  
**Maatschappelijke zorg**





*'Vroeger had ik faalangst. Wat fijn is aan het Nova College is dat ze uitstralen dat ze vertrouwen in je hebben. Dat werkt erg stimulerend. Op het Nova College voel je je snel thuis door de veilige sfeer op school. Daarnaast is er veel aandacht voor persoonlijke begeleiding en alle ruimte om je te ontwikkelen. Ik wil andere studenten een hart onder de riem steken, dat je over je problemen heen kunt komen. Inmiddels kan ik met trots zeggen dat ik ben afgestudeerd als Apothekersassistent mbo-4.'*

*Fleur, 23 jaar  
Apothekersassistent*





## GROEIEN ALS MENS

Ontdekken waar je goed in bent en wat je leuk vindt. Jezelf goed leren kennen. Zodat je later je draai vindt in de maatschappij. Op het Nova College leer je meer dan alleen een vak. Je krijgt ruimte om jezelf te ontwikkelen en om fouten te maken, want juist daar leer je van. Zo ga je straks vol zelfvertrouwen je toekomst tegemoet.

## IN DE ZORG

Vraag je zorgmedewerkers waarom ze dit werk doen? Dan hoor je vaak dat het veel voldoening geeft. In de zorg ben je onmisbaar voor mensen die hulp, ondersteuning of verpleging nodig hebben. Dat kunnen jongeren zijn of ouderen, maar je kan ook in gezinnen werken of met mensen met een beperking. Er zijn meer dan genoeg banen in deze sector, nu en in de toekomst. Ben jij sociaal, verantwoordelijk en werk je graag in een team? Kijk dan eens naar onze zorgopleidingen.

**Welkom bij het Nova College**



◀ [novacollege.nl/zorg](https://novacollege.nl/zorg)

Zonder assistent kan geen enkele apotheker, dokter of tandarts het werk goed doen. Jij ondersteunt de zorgverlener en bent ook het eerste aanspreekpunt voor klanten en patiënten. Je bent behulpzaam en sociaal: een echte steun en toeverlaat. Een onmisbare schakel tussen arts en patiënt.

## OPLEIDINGEN ASSISTENTEN GEZONDHEIDSZORG

### **Apothekersassistent**

niveau 4 | opleidingsduur 3/2 jaar | bol/bbl

De juiste medicijnen klaarmaken en aan mensen geven. Hierover voorlichting en instructies geven, dat is onder andere jouw taak als apothekersassistent. Je werkt in een team in een apotheek, ziekenhuis of in de farmaceutische industrie.

### **Doktersassistent**

niveau 4 | opleidingsduur 3/2 jaar | bol/bbl

Naast het assisteren van de arts verricht je veel medische handelingen zelf. Denk aan bloeddruk meten, een (griep)prik geven of wratten aanstippen. En je doet triage: het te woord staan van de patiënt aan de telefoon en balie en daarbij de patiënt verder helpen met zijn (medische) hulpvraag. Soms komen ook enkele laboratoriumwerkzaamheden voor.

### **Tandartsassistent**

niveau 4 | opleidingsduur 3 jaar | bol

Je helpt de tandarts tijdens de behandelingen, maar je doet nog zoveel meer. Je maakt bijvoorbeeld röntgenfoto's en je verricht een aantal 'tandtechnische' handelingen. Je geeft voorlichting en advies aan patiënten en je verzorgt de instrumenten die gebruikt worden. Ook beheer je de agenda en doe je administratieve werkzaamheden.







Voor patiënten en zorgvragers ben jij onmisbaar. Maar ook artsen en andere medewerkers in de zorg kunnen niet zonder jouw assisterende rol. Het is belangrijk dat je flexibel, verantwoordelijk, sociaal, hulpvaardig en een doorzetter bent. Heb je eenmaal je diploma op zak? Grote kans dat je snel aan het werk bent.



## OPLEIDINGEN VERPLEGING EN VERZORGING

### **Mbo-Verpleegkundige**

niveau 4 | opleidingsduur 4 jaar | bol/bbl

niveau 4 | opleidingsduur 3 jaar (zij-instroom) | bbl

niveau 4 | opleidingsduur 2 jaar (doorstroom VZ-IG) | bbl

Je werkt samen met zorgvragers, hun netwerk en met andere zorgprofessionals in een complexe verpleegsituatie in een zorginstelling, ziekenhuis of bij mensen thuis. Jij bent verantwoordelijk voor de directe zorg, maar ook voor de coördinatie en de continuïteit daarvan.

### **Verzorgende Individuele Gezondheidszorg (IG)**

niveau 3 | opleidingsduur 2,5 jaar | bol/bbl

Je werkt in een team van verzorgenden, verpleegkundigen, artsen en activiteitenbegeleiders in de langdurige zorg in verpleeg- en verzorgingshuizen, thuiszorg en gehandicaptenzorg. Jij begeleidt mensen bij wonen, zorg en activiteiten.









# OPLEIDINGEN VERPLEGING EN VERZORGING

## Helpende zorg en welzijn

niveau 2 | opleidingsduur 1,5 jaar | bol

Eten, drinken, ontspannen en activiteiten, huishouden, wassen en aankleden, bij deze dagelijkse zaken speel jij een belangrijke ondersteunende rol.

Je werkt in de ouderenzorg, gehandicaptenzorg, het basisonderwijs, de kinderopvang of met hulpbehoevende mensen.

## Helpende zorg

niveau 2 | opleidingsduur 1 jaar | bbl

Je werkt in een team van helpenden samen met verzorgenden, verpleegkundigen, artsen en activiteitenbegeleiders in de langdurige zorg in verpleeg- en verzorgingshuizen, thuiszorg en gehandicaptenzorg.

## Helpende zorg 21-plus

niveau 2 | opleidingsduur 1 jaar | bbl

Je helpt mensen bij huishoudelijke en lichte verzorgende taken en bij hun dagelijkse bezigheden, waaronder wassen, aankleden, eten en drinken.

Je werkt in de ouderenzorg of gehandicaptenzorg.

## Helpende welzijn (groepshulp) 21-plus

niveau 2 | opleidingsduur 1 jaar | bbl

Je helpt bij dagelijkse bezigheden zoals verschonen, aankleden en eten geven van kinderen. Ook voer je huishoudelijke en lichte verzorgende taken uit.

Bovendien help je medewerkers bij activiteiten gericht op (buiten)spel en educatie.

Maatschappelijke zorg richt zich op het begeleiden, ondersteunen en helpen van cliënten in de verstandelijk gehandicaptenzorg, ouderenzorg en psychiatrie. Kies je voor de maatschappelijke zorg, dan ben je er voor de mensen. Elke dag geef je ze zorg, adviezen en coaching. De mensen die je begeleidt laten zich van vele mooie kanten aan je zien en je begeleidt ze ook wanneer het minder goed met ze gaat en ze je ondersteuning hard nodig hebben.

## OPLEIDINGEN MAATSCHAPPELIJKE ZORG

### **Persoonlijk begeleider maatschappelijke zorg**

niveau 4 | opleidingsduur 3 jaar | bol/bbl

Je staat dicht bij de cliënten en hun naasten. Je overlegt met hen wat ze zelf kunnen en welke ondersteuning ze nodig hebben. Deze ondersteuning is breed, van activiteiten ondernemen tot persoonlijke verzorging, van huishouden tot een gesprek voeren met een arts. Daarbij heb jij ook coördinerende taken.

### **Begeleider maatschappelijke zorg**

niveau 3 | opleidingsduur 3 jaar | bbl

Je staat dicht bij de cliënten en hun naasten. Je overlegt met hen wat ze zelf kunnen en welke ondersteuning ze nodig hebben. Deze ondersteuning is breed, van activiteiten ondernemen tot persoonlijke verzorging, van huishouden tot een gesprek voeren met een arts.

### **Helpende zorg en welzijn**

niveau 2 | opleidingsduur 1,5 jaar | bol

Eten, drinken, ontspannen en activiteiten, huishouden, wassen en aankleden, bij deze dagelijkse zaken speel jij een belangrijke ondersteunende rol. Je werkt met kinderen in de kinderopvang, het basisonderwijs of met hulpbehoevende mensen.



# GOED OM TE WETEN

## Studieloopbaanbegeleiding

Je studieloopbaanbegeleider begeleidt je en is iemand bij wie jij en je ouders/verzorgers terecht kunnen met vragen of problemen.

## Pluspunt

Voor als je extra ondersteuning nodig hebt. Bijvoorbeeld om beter te leren plannen, als het met jou persoonlijk niet zo lekker gaat of als je een chronische ziekte of beperking hebt.

## Schoolkosten

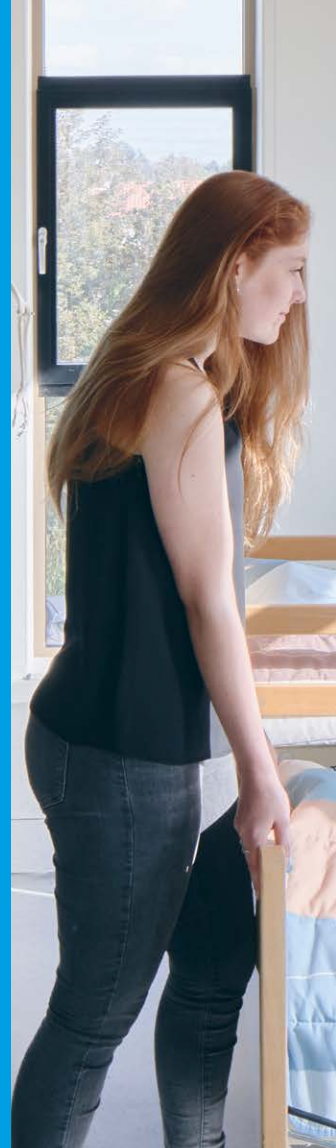
Op novacollege.nl vind je informatie over schoolkosten en op duo.nl informatie over studiefinanciering.

## Studie in Cijfers

Op novacollege.nl vind je per opleiding bij 'Studie in Cijfers' informatie over: studenttevredenheid, slagingspercentage, kans op stage en werk, en startsalaris.

## MyTalent

Heb jij geen middelbareschooldiploma? Of heb jij een praktijk-school gedaan? Dan is Entree van MyTalent een extra kans om naar het mbo te kunnen. Kijk op novacollege.nl/mytalent.



## DOORSTUDEREN EN KANS OP WERK

Met een Nova diploma heb je prima toekomstmogelijkheden:

- je kunt aan het werk en/of
- je kunt doorstromen naar een opleiding op een hoger niveau (met mbo 4 kun je naar het hbo)





# IN 3 STAPPEN NAAR DE BESTE STUDIEKEUZE

# 1

ONTDEKKEN

# 2

BELEVEN

# 3

KIEZEN

[novacollege.nl/123studiekeuze](https://novacollege.nl/123studiekeuze)

## Meld je op tijd aan

Je vooropleiding bepaalt op welk niveau je je kunt aanmelden. Daarnaast gelden voor sommige opleidingen landelijke aanvullende toelatingseisen. Het kan ook zijn dat de opleiding die jij wilt doen een beperkt aantal plaatsen heeft. Daarom is het belangrijk dat je je op tijd aanmeldt, het beste is vóór 1 april. Kijk voor meer informatie op [novacollege.nl](https://novacollege.nl) bij elke opleiding onder de tab 'Praktische info'.

## Intake en studiekeuzeadvies

Nadat je je hebt aangemeld, krijg je een uitnodiging voor een verplicht intakegesprek en (thuis)opdrachten. In dit gesprek bekijken we of je een goed opleidings- en beroepsbeeld hebt en of de gekozen opleiding goed past bij jouw talenten en ambities. Daarna krijg je een studiekeuzeadvies. Wij geven aan of de door jou gekozen opleiding goed bij je past. Of we adviseren een andere opleiding als die beter bij jou aansluit. We helpen je hierbij graag.



**VOLG JE  
HART**

# KOM NAAR ONZE OPEN DAG

<b>Maandag</b>	<b>27 november 2023</b>	<b>18.00 - 21.00 uur</b>
<b>Woensdag</b>	<b>7 februari 2024</b>	<b>18.00 - 21.00 uur</b>
<b>Maandag</b>	<b>25 maart 2024</b>	<b>18.00 - 21.00 uur</b>

Plan je bezoek via [novacollege.nl](https://novacollege.nl)

## Campus Haarlem

**Apothekers-, Dokters- en Tandartsassistent, Verpleging, Verzorging, Maatschappelijke zorg, Helpende zorg en welzijn**  
Zijlweg 203  
2015 CK Haarlem

## Campus Haarlemmermeer

**Verpleging, Verzorging, Helpende zorg en welzijn**  
Paxlaan 26  
2131 PZ Hoofddorp

## Campus Beverwijk

**Helpende zorg en welzijn**  
Laurens Baecklaan 23  
1942 LN Beverwijk



Kijk op [novacollege.nl](https://novacollege.nl)



 Nova College